



Instrumento de alto rendimiento totalmente automatizado
para pruebas de coagulación de rutina y especiales

ACL ELITE PRO

El ACL Elite Pro es un analizador de coagulación de mesa totalmente automatizado, controlado por microprocesadores que realiza técnicas coagulométricas, colorimétricas o cromogénicas e inmunológicas de Coagulación y Fibrinólisis.

Simple y confiable

- El procesamiento de muestras es fácil y la bandeja extraíble acomoda muestras de varios tamaños y volúmenes de llenado, y hasta 22 reactivos.
- Todas las posiciones son monitoreadas por volumen y estabilidad a bordo.
- El lector de código de barras externo identifica el material y verifica el número de lote y la fecha de vencimiento⁽¹⁾
- La tecnología de mezcla por microcentrifugación y mantenimiento mínimo.
- Modo de calibración automático: Calibración dedicada, calibración durante el proceso o calibración por rotor, con capacidad de guardar la calibración e imprimirla.
- Área de carga y análisis donde la muestra y reactivo se pipetea para ser mezclados, se mantienen a temperatura de 37° C +/- 1° C asegurando una temperatura óptima para la lectura de prueba.
- Capacidad de procesar muestras en modo urgencia o en carga continua, en cualquier momento y en cualquier posición y sin necesidad de interrupción del proceso.

Gestión de calidad completa

- El análisis centrífugo, los sistemas de lectura múltiple y la supervisión continua garantizan resultados de calidad y eficiencia.
- Resultados de pacientes proporcionados en un solo registro, incluida la curva de reacción.
- Los gráficos de Levey-Jennings permiten una monitorización de control de calidad completa.
- Los mapas de materiales proporcionan el estado de reactivo.

Menú completo de análisis

- Cuenta con un panel completo de ensayos HemosIL®

Métodos de lectura

- Canal Coagulométrico: La luz generada por un LED (660 nm) es dirigida hacia la muestra por una fibra óptica. La detección se produce a 90 ° con respecto al rayo incidente (Nefelometría).
- Canal Cromogénico: La luz producida por una lámpara de halógeno, es transmitida hacia la cámara de lectura por un sistema de lentes y fibra óptica. La luz que se transmite a través de la cubeta de reacción que es detectada por un filtro de 405 nm y leída por un sensor óptico.
- Canal Inmunológico: La aglutinación de partículas recubiertas con anticuerpos es detectada a 405 nm (Inmunoturbidimetría).

Pruebas disponibles

Prueba Coagulométrica	Reactivo HemosIL®	Expresión de resultados
Tiempo de Protrombina (TP)	HemosIL® PT Fibrinogen HS Plus HemosIL® RecombiPlasTin 2G HemosIL® ReditPlasTin	seg., %, Actividad Ratio, INR
Tiempo de Tromboplastina Parcial Activada (TTPa)	HemosIL® APTT-SP HemosIL® SynthASil	seg., Ratio
Fibrinógeno derivado del TP	HemosIL® PT Fibrinogen HS Plus	mg/dL, g/L
Fibrinógeno por el método de Clauss	HemosIL® Fibrinogen C	seg., mg/dL, g/L
Tiempo de Trombina (TT)	HemosIL® Thrombin Time	seg., Ratio
Factores II-V-VII-VIII-IX-X-XI-XII	HemosIL® Factor II-V-VII-VIII-IX-X-XI-XII Deficient Plasma	seg., % Actividad, UI/mL, UI
Proteína C Coagulométrica	HemosIL® ProClot	seg., % Actividad, Ratio
Proteína S	HemosIL® Protein S Activity	seg., % Actividad
Resistencia a la Proteína C Activada (APC-R V)	HemosIL® Factor V Leiden	seg., Ratio,
Anticoagulante Lúpico: Tiempo de Veneno de Víbora de Russell diluido	HemosIL® dRVVT Screen HemosIL® dRVVT Confirm	seg., Ratio y Ratio Normalizado
Anticoagulante lúpico	HemosIL® Silica Clotting Time	Seg., Ratio

Prueba Inmunológica	Reactivo HemosIL®	Expresión de resultados
Dímero-D	HemosIL® D-Dimer	ng/mL, UD-D
Factor von Willebrand Antigénico	HemosIL® von Willebrand Factor Antigen	% Normalidad
Factor von Willebrand Actividad	HemosIL® von Willebrand Factor Activity	% Normalidad
Homocisteína	HemosIL® Hemocysteine	µmol/L
Proteína S libre	HemosIL® Free Protein S	% Normalidad

Prueba Cromogénica	Reactivo HemosIL®	Expresión de resultados
Antitrombina	HemosIL® Liquid Antithrombin	% Actividad
Inhibidor de la Plasmina o Alfa-2-Antiplasmina	HemosIL® Plasmin Inhibitor	% Actividad
Proteína C Cromogénica	HemosIL® Protein C	% Actividad
Plasminógeno	HemosIL® Plasminogen	% Actividad
Heparina de alto peso molecular y Heparina de bajo peso molecular	HemosIL® Liquid Anti Xa	UI/mL

*% = Porcentaje *UI/mL = Unidades Internacionales por mililitro *U/mL = Unidades por mililitro *g/L = gramo por litro
 *mg/mL = miligramo por mililitro *ng/mL = nanogramo por mililitro *INR = Ratio Internacional Normalizada
 *µmol/L = micromol por litro

Soluciones integrales para el Laboratorio de Hemostasia

Dilutores

Precisión y exactitud obtenida a partir de un sistema de dispensador fluídico.

Área de reactivos

12 posiciones dedicadas de reactivo y 8 refrigeradas.

Unidad de disco

Controlado por computadora para almacenar, respaldar y actualizar diversas funciones (es decir, datos de pacientes, control de calidad, cruces de reacción y calibraciones).

Solución de Lavado

Un litro de emulsión de referencia, monitoreado en tiempo real.

Carrusel de muestras

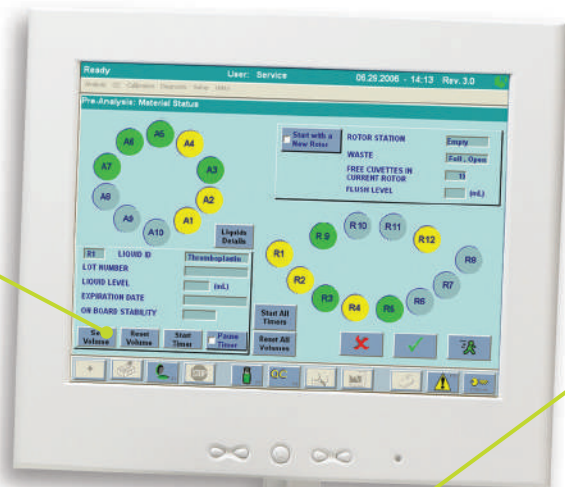
Con capacidad para 40 muestras a bordo en tubo primario y/o copillas de diferentes tamaños 0.5 ml o 2ml y 10 reactivos adicionales.





Pantalla LCD

Sensible al tacto, intuitiva y que guía al usuario con software en español.



Preincubador de rotores

Con capacidad para 12 rotores temperatura controlada y con carga continua.

Zona de Reacción

Con canal de lectura coagulométrico (660nm) cromogénico e inmunológico (405nm).

Intercambiador de rotores

Permite transferir los rotores de la zona de incubación a la zona de reacción de manera automática.

Sonda y sensores

2 agujas para aspiración o dosificación de muestras y reactivos con sensores de líquidos de capacitancia.

Contenedor de desechos de rotores

Seguro para el operador, fácilmente accesible.

Teclado

Para identificación manual de muestras y manejo general del instrumento.

Zona de almacenamiento de adaptadores para reactivo

Métodos de lectura

Canales	Longitud de onda
Coagulométrico	660 nm
Cromogénico	405 nm
Inmunológico	405 nm

Volumen de la muestra

CICLO	Tiempo de Protrombina (TP) + FIB	Tiempo de Tromboplastina Parcial Activada (TTPA)	Tiempo de Trombina (TT)	Factores de la Vía Extrínseca	Factores de la Vía Intrínseca	Ensayos cromogénicos
Volumen de muestra (µL)	50	53	75	40	40	10
Volumen de reactivo (µL)	100	53	75	80	40	10 (Reactivo de prueba)
Otro (µL)	N/A	53 (Cloruro de Calcio CaCl ₂)	N/A	40 (Plasma deficiente)	40 (Plasma deficiente) y 40 (Cloruro de Calcio CaCl ₂)	50 (Sustrato cromogénico)

El volumen varía para cada uno de los ensayos, se citan los volúmenes principales usados en la práctica diaria.

N/A= No aplica

Velocidad analítica

Prueba	Test/hora
Tiempo de Protrombina (TP) con Fibrinógeno derivado	175
Tiempo de Tromboplastina Parcial activada (TTPa)	110



Características del instrumento

Análisis centrífugo	Obteniéndose hasta 1100 puntos de lectura consecutivos de dispersión de luz para dar una curva de coagulación. ⁽²⁾
Detección nefelométrica de coágulo	Permite al ACL ELITE PRO medir con exactitud la formación de hebras de fibrina
Dilutores	Precisión y exactitud obtenida a partir de un sistema de dispensador fluido
Carga continua de muestras, reactivos y cubetas	Si ⁽¹⁾
Solución de Lavado ⁽⁴⁾	Un litro de emulsión de referencia, monitoreado en tiempo real.
Carrusel de muestras	Capacidad para 40 muestras a bordo en tubo primario y/o copillas de diferentes tamaños 0.5 mL o 2 mL y 10 reactivos adicionales.
Código de barras en los reactivos	Sí (el código de barras incluye lote, fecha cad., y tamaño vial)
Número de Pruebas	Más de 300 pruebas, con inclusión de 100 más configurables 22 reactivos a bordo
Capacidad de reactivos	<ul style="list-style-type: none"> • 8 refrigerados de 10 °C a 16 °C • 14 no refrigerados. El área situada en la zona anterior del instrumento incluye 8 posiciones (4 con refrigeración y agitación magnética) y en la zona posterior incluye 4 posiciones refrigeradas adicionales.
Cargador de rotores	Admite hasta 12 rotores de acrílico de 20 cubetas de reacción cada uno (240 cubetas de reacción a bordo).
Anillo interno de carrusel de muestra ⁽¹⁾	Dispone de la segunda área de reactivos donde se pueden ubicar hasta 10 viales de reactivos más.
Aspiración de reactivos ⁽⁴⁾	Todos los reactivos se pueden aspirar desde su frasco original o adaptador que puede ser copillas de 0.5 mL, 2 mL o de 4 mL.
Identificación del paciente ⁽¹⁾	La identificación del paciente se puede hacer con dígitos, de hasta 15 dígitos alfanuméricos.
Sonda y sensores	Dos agujas para aspiración/dispensación de muestra y reactivos con sensores de líquidos tanto para muestra como para reactivo.
Unidad de disco ⁽⁴⁾	Controlado por computadora para almacenar, respaldar y actualizar diversas funciones
Pantalla integrada	Pantalla LCD integrada sensible al tacto
Instrucciones en español	Mediante el monitor de video
Preincubador de rotores	Capacidad para 12 rotores temperatura controlada (37 °C ± 1 °C) y con carga continua.
Calibración	Automática
Capacidad de Almacenamiento	1000 pacientes
Rerun y Test Reflex	60 reglas configurables por el usuario Hasta 50 niveles de control de calidad diferentes con hasta 15 pruebas para cada control (750 archivos).
Control de Calidad	Revisión de resultados por listado de resultados acumulados o por gráficas de Levey-Jennings (unidades, media, coeficiente de variación, desviación estándar, etc.)
Dimensiones	Anchura 92 cm (instrumento)-100 cm (con pantalla) Fondo 60 cm Altura 27 cm- 60 cm (con pantalla) Peso 63 kg Frecuencia 50 y 60 Hz Rango de frecuencia 50-60 Voltaje 100 V a 240 V Tolerancia voltaje +10% Consumo 350 VA Fusibles 2 x T6.3 A
Especificaciones eléctricas ⁽¹⁾	



ACL ELITE PRO

El ACL Elite Pro cuenta con:

- Impresora externa adicional
- Lector de código de barras
- Sistema óptico para análisis en dos canales: nefelométrico y de absorbancia
- Software en español

CHECK LIST BENEFICIOS

- Asistencia oportuna por personal dedicado
 - Especialistas de producto e ingenieros capacitados en planta y de acuerdo al manual de operación
 - HelpLine: Un grupo de personal capacitado cuyo objetivo es brindar asistencia resolviendo dudas o problemas que van desde el manejo del instrumento hasta la optimización y buen uso de los reactivos de forma inmediata.
 - Mantenimiento correctivo y preventivo realizado por Ingenieros capacitados en planta.
 - Cuenta con no break y batería de respaldo
- Accesorios, consumibles y refacciones de acuerdo a las necesidades, modelo y compatibles con la marca.

Oficinas Generales

Lago Victoria No. 80, Col. Granada C.P. 11520, Ciudad de México



Del Interior de la República
y Área Metropolitana: 01800 8311 309
helpline.mx@werfen.com

www.werfen.com